

D1 - DETAJL ODVODNJAVANJA OB ASFALTNIH POVRŠINAH

Z-1 KONTAKTNA FASADA

notranji omet ali stenska keramika	2 cm
opečna stena	35 cm
fasadni omet	3 cm
mineralna volna	16 cm
lepilna malta+mrežica	0,2 cm
silikonski zaključni omet	0,2 cm

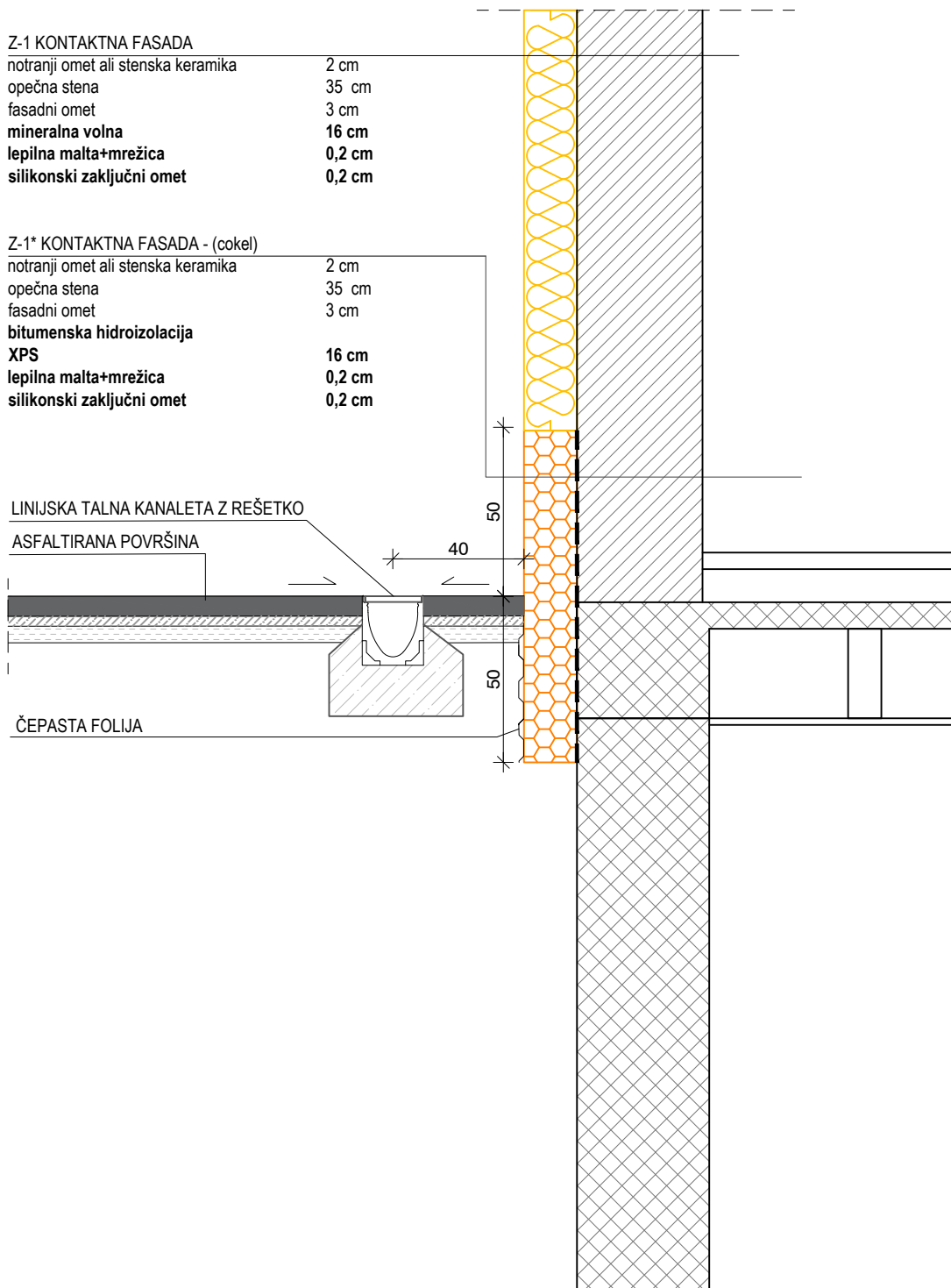
Z-1* KONTAKTNA FASADA - (cokel)

notranji omet ali stenska keramika	2 cm
opečna stena	35 cm
fasadni omet	3 cm
bitumenska hidroizolacija	
XPS	16 cm
lepilna malta+mrežica	0,2 cm
silikonski zaključni omet	0,2 cm

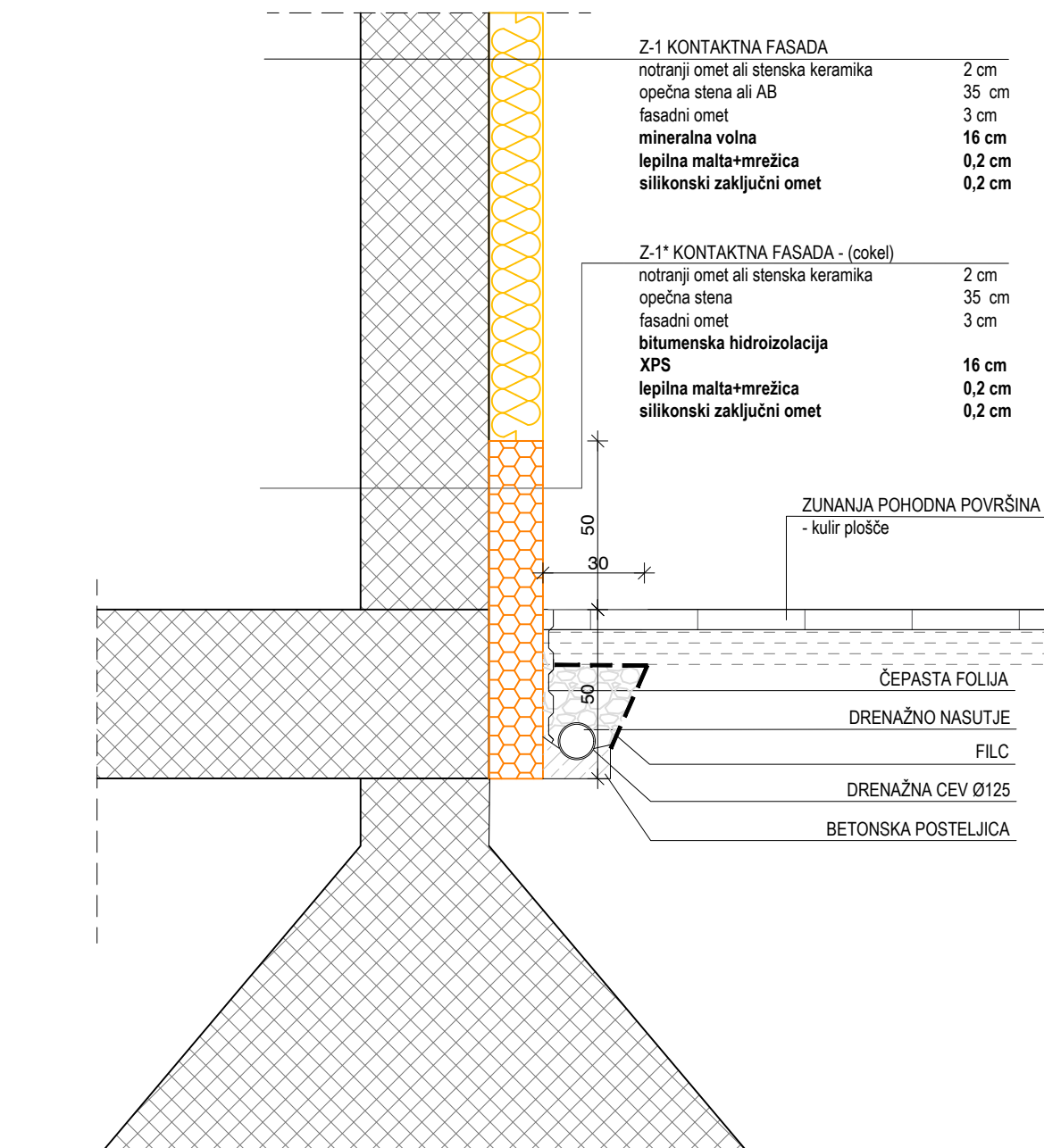
LINIJSKA TALNA KANALETA Z REŠETKO

ASFALTIRANA POVRŠINA

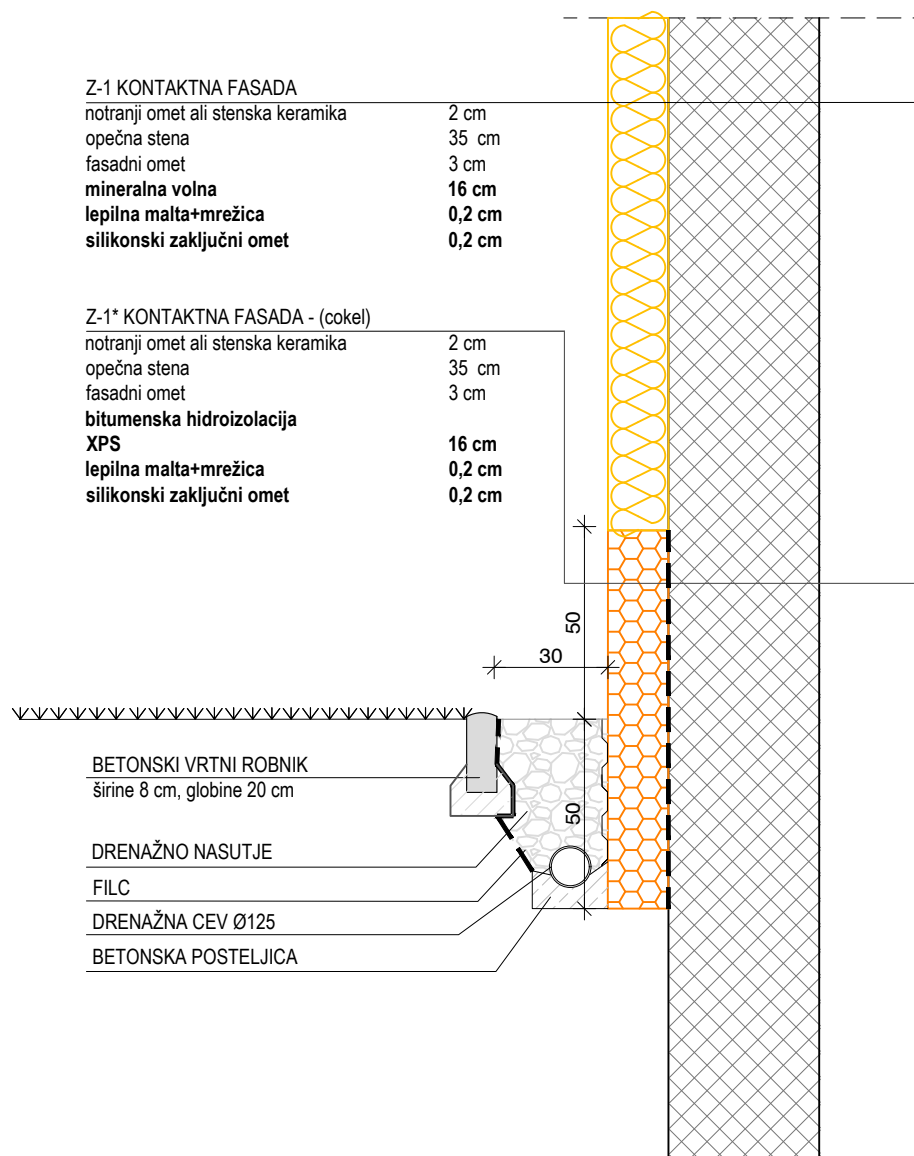
ČEPASTA FOLIJA



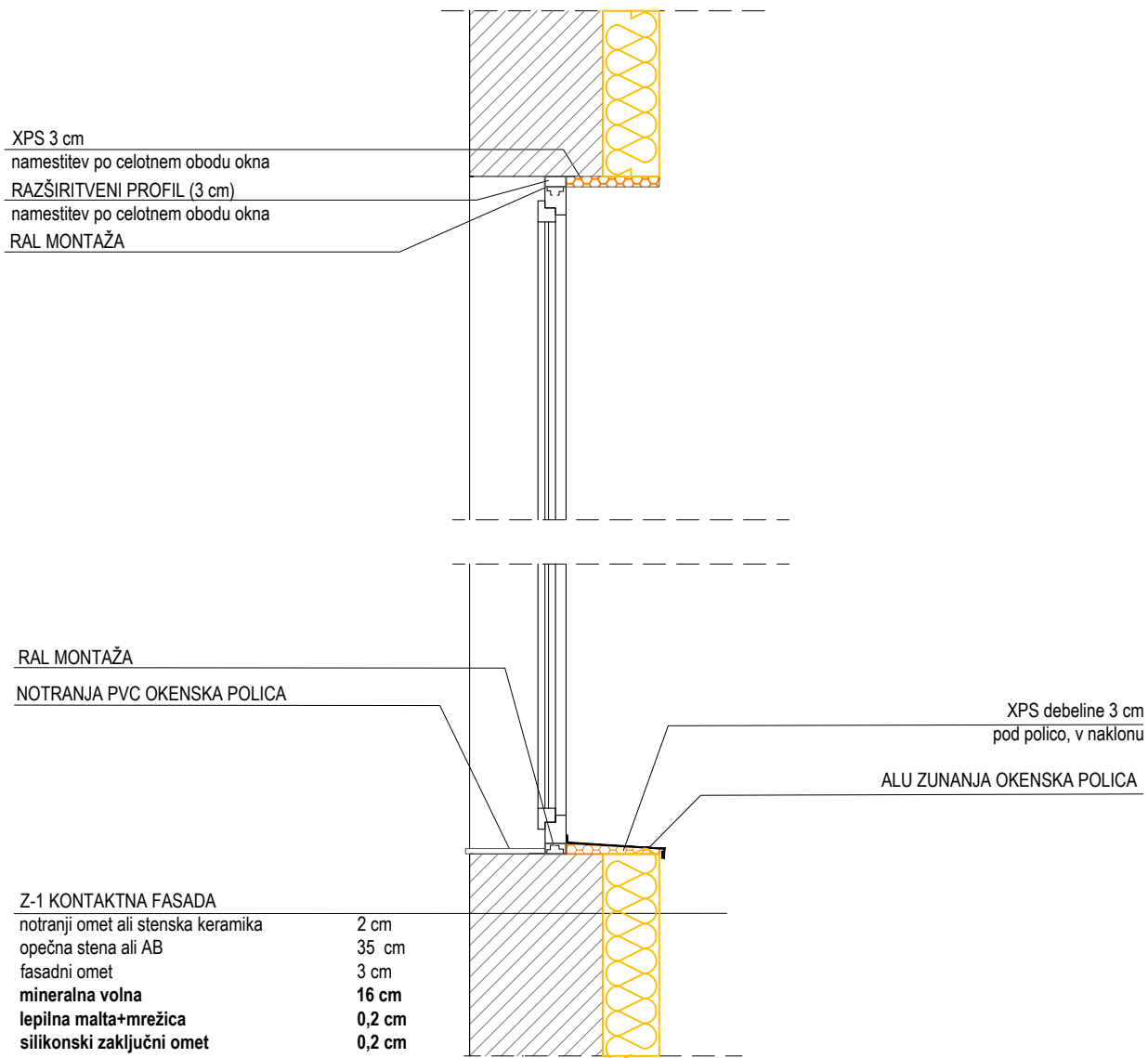
D2 - DETAJL DRENAŽE OB TLAKOVANIH POVRŠINAH



D3 - DETAJL STIKA FASADE S TRAVNATIMI IN PRODATIMI POV.

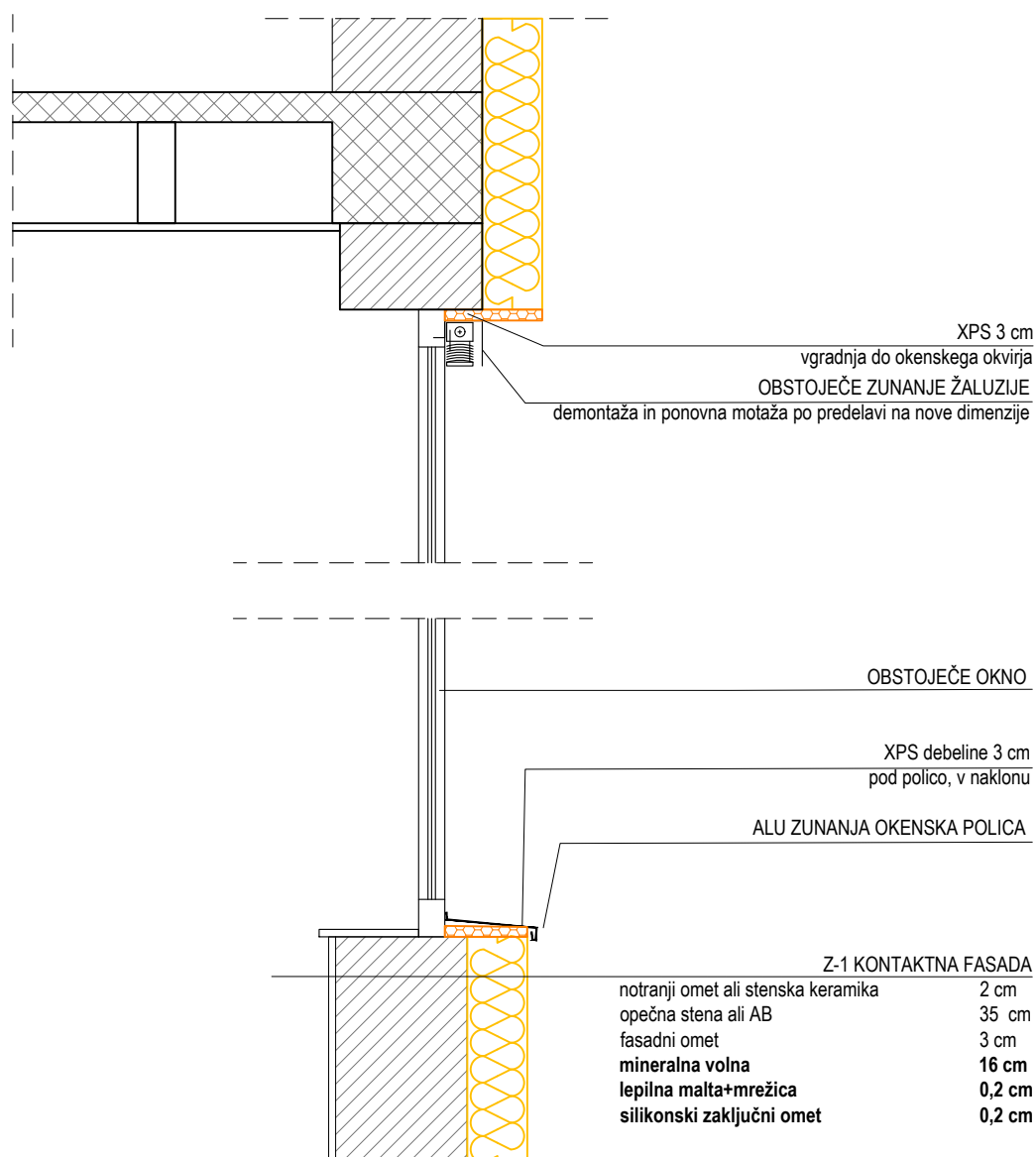


D4 - DETAJL VGRADNJE OKNA



D5 - DETAJL OBDELAVE ŠPALET PRI OBSTOJEČIH OKNIH

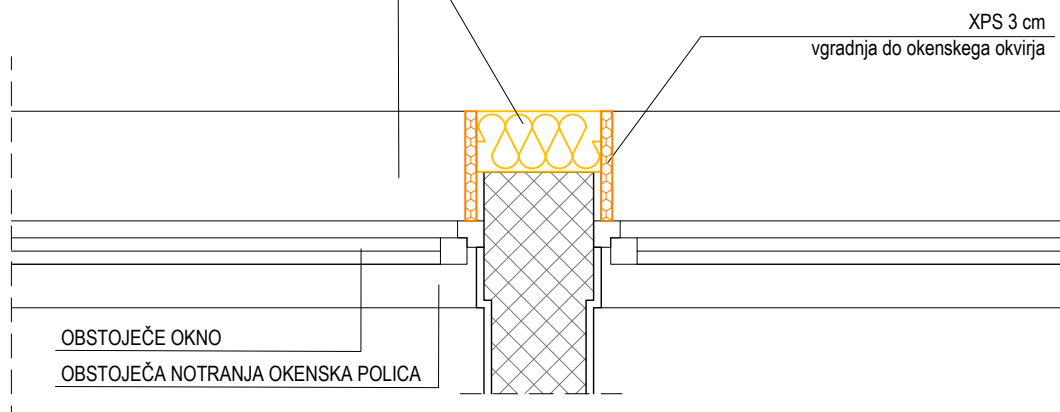
PREREZ




MINERALNA VOLNA
debeline 16 cm

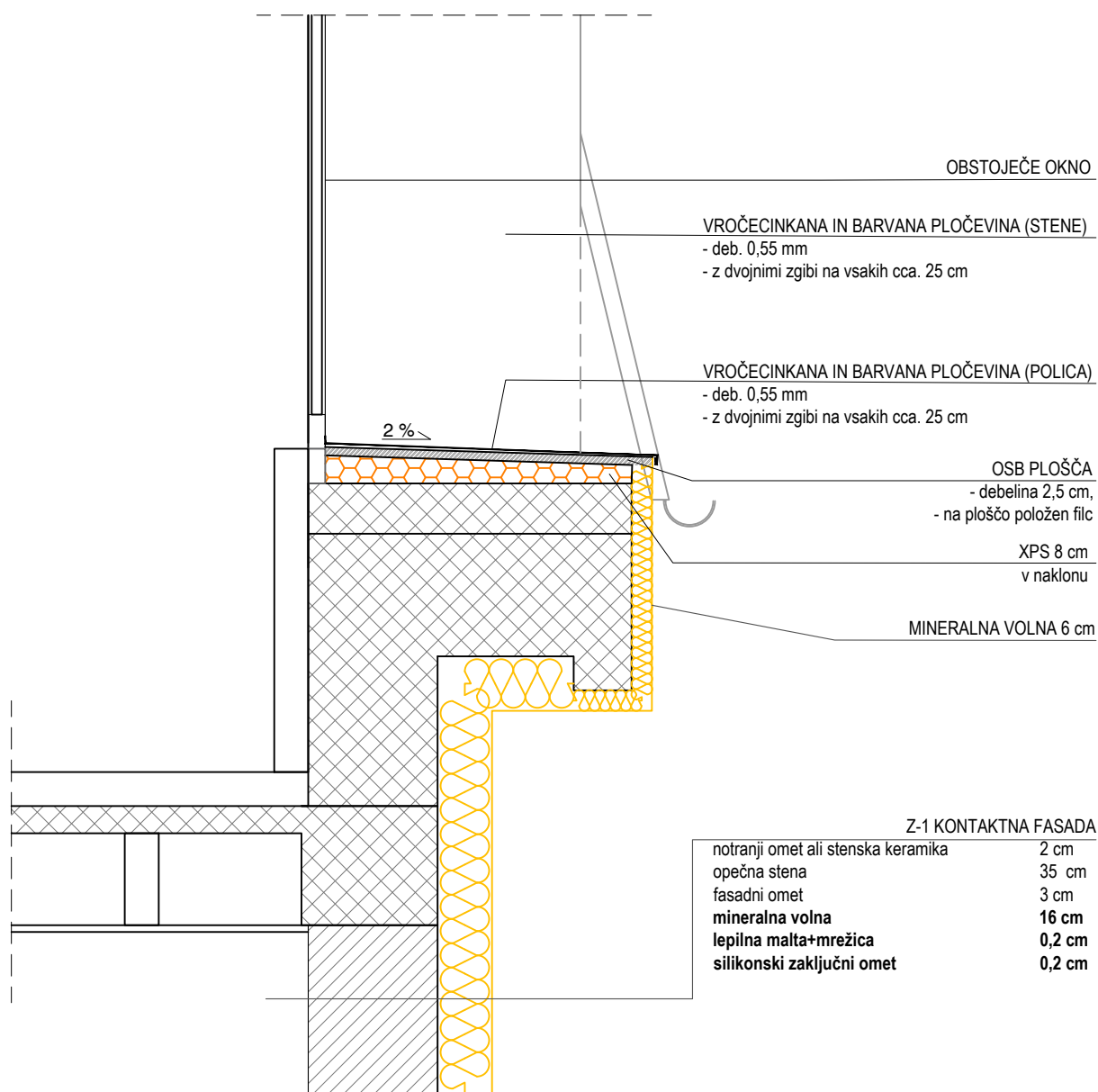
NOVA ALU ZUNANJA OKENSKA POLICA

TLORIS



projektant:  Uniprojekt d.o.o. Savinjska cesta 117 3313 Polzela tel.: 041 630 570 fax: 03 705 04 37 e-mail: info@uniprojekt.si	objekt: ENERGETSKA SANACIJA CIK TREBNJE	št. načrta: UP-017/2019-A	faza: PZI	merilo: 1:20
	vsebina načrta: D5 - DETAJL OBDELAVE ŠPALET PRI OBSTOJEČIH OKNIH	vodja projekta: Tanja Kolšek, u.d.i.a.	datum: oktober 2019	št. lista: D5

D6 - DETAJL ZUNANJIH POLIC OB MANSARDNIH OKNIH



D6 - DETAJL ATIKE PRI STREHI S3

EPS 6 cm

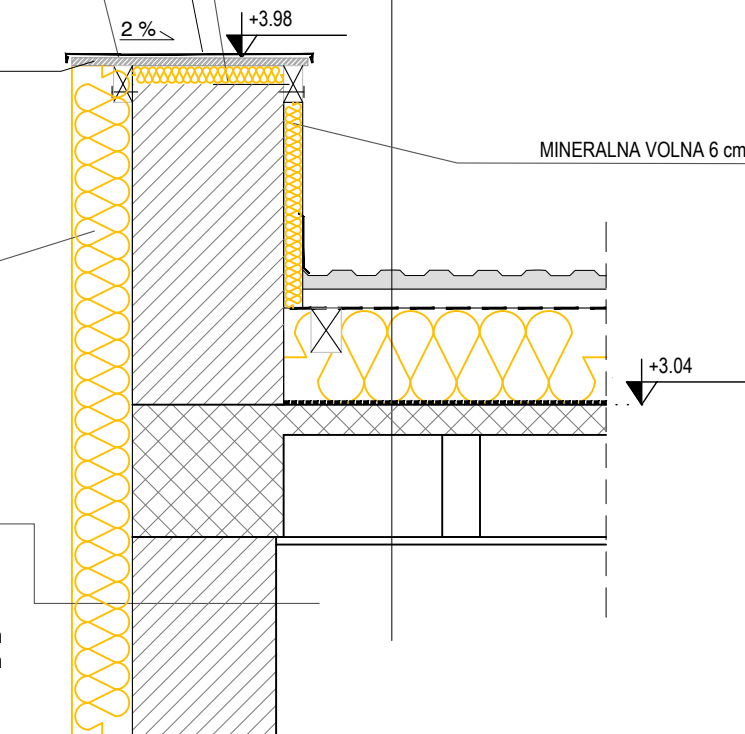
VROČECINKANA IN BARVANA PLOČEVINA
deb. 0,55 mm

PODKONSTRUKCIJA ATIKE
- letve dim. cca. 5 x 10 cm na obeh straneh AB atike

OSB PLOŠČA
debelina 2,5 cm

MINERALNA VOLNA 16 cm

Z-1 KONTAKTNA FASADA
notranji omet ali stenska keramika 2 cm
opečna stena 35 cm
fasadni omet 3 cm
mineralna volna 16 cm
lepilna malta+mrežica 0,2 cm
silikonski zaključni omet 0,2 cm



S-3 STREHA

trapezna pločevina na leseni podkonstrukciji
paroprepustna folija 25 cm
mineralna volna
parna zapora 35 cm
monta strop 2 cm
notranji omet

MINERALNA VOLNA 6 cm

+3.04